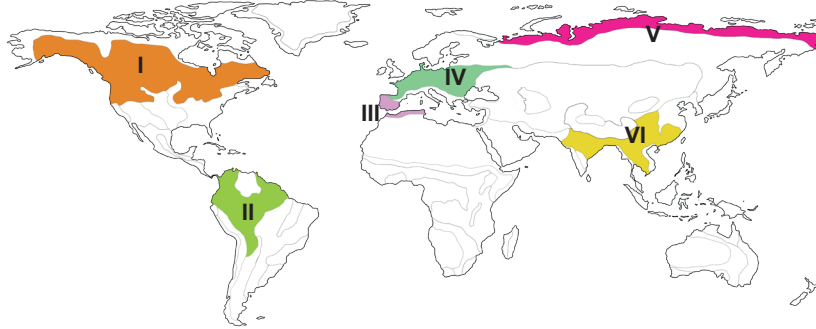


1. Aşağıdaki tabloda boş bırakılan yerleri uygun şekilde doldurunuz. (9 puan)

Ağaç formasyonu	Ot formasyonu	Çalı formasyonu
1.	1.	1.
2.	2.	2.
3.	3.	3.

2. Aşağıdaki haritada numaralanmış bitki örtülerinin isimlerini alttaki boşluklara yazınız. (12 puan)

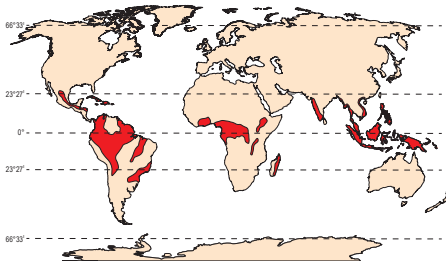


I	II	III
IV	V	VI

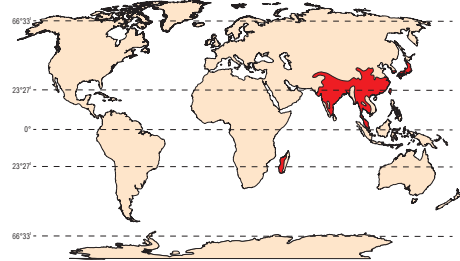
3. Aşağıda verilen özelliklerin hangi bitki örtüsüne ait olduğunu karşısına yazınız. (20 puan)

1.	Geniş yapraklı ağaçlardan oluşan ve her mevsim yeşil kalan bitki örtüsüdür.
2.	Kızılıçık, geyik diken, fındık, dişbudak, böğürtlen, yabancı erik ve üzve başlıca üyeleridir.
3.	Her mevsim yeşil kalan bu ormanlar, kereste ve kâğıt üretiminde kullanılır.
4.	Başlıca elemanları katran ardıcı, kermez meşesi, akçakesme, laden, diken çalısı ve kekiktir.
5.	Ağaçlar geniş yapraklıdır ve kurak olan kış döneminde yapraklarını dökmektedir.
6.	Ormanların tahrip edilmesi sonucunda oluşan bu bitki örtüsü yıl boyunca yeşil kalmaktadır.
7.	Kutuplara yakın yerlerde, ağaç sınırından sonra görülen bitki topluluğudur.
8.	Yüksek boylu otlardan oluşur, yağışlı dönemde yeşerir ve kurak dönemde kurur.

4. Aşağıdaki haritalarda dağılışı gösterilen bitki örtüleriyle ilgili haritaların altındaki tabloda yer alan boşlukları uygun şekilde doldurunuz. (12 puan)



Bitki örtüsünün ismi	
Görüldüğü ülke örneği	
Görüldüğü iklim	



Bitki örtüsünün ismi	
Görüldüğü ülke örneği	
Görüldüğü iklim	

5. Türkiye’de bitki çeşitliliğinin fazla olmasının (12.000’e yakın) 5 önemli nedenini yazınız. (10 puan)

1.	
2.	
3.	
4.	
5.	

6. Aşağıdaki tabloda verilen bitkilerin karşısına relikt ya da endemik olduğunu işaretleyiniz. (6 puan)

		Relikt bitki	Endemik bitki
1.	Kasnak Meşesi (Göller Yöresi)		
2.	Kayın Ağacı (Amanos Dağları)		
3.	Sığıla Ağacı (Köyceğiz Gölü)		
4.	Datça Hurması (Datça)		
5.	Kocayemiş (Çoruh Vadisi)		
6.	İspir Meşesi (Yozgat-Kastamonu)		

7. Aşağıdaki ağaç türlerinin hangi orman bölgesine ait olduğunu karşısına işaretleyiniz. (10 puan)

	Karadeniz ormanları	Akdeniz ormanları	Ege ormanları
Kayın			
Gürgen			
Göknar			
Kızılcım			
Sarıçam			
Doğu ladini			
Karaçam			
Meşe			
Sedir			
Fıstık çamı			

8. Aşağıdaki tabloda verilen boşlukları doldurunuz. (15 puan)

Maki türlerine 5 örnek	Garig türlerine 5 örnek	Bozkır türlerine 5 örnek
1.	1.	1.
2.	2.	2.
3.	3.	3.
4.	4.	4.
5.	5.	5.

9. Aşağıdaki ifadelerden doğru olanlara “D”, yanlış olanlara “Y” yazınız. (6 puan)

1.	Türkiye’de çayırılara yaz yağışı alan Kuzeydoğu Anadolu’da ve yüksek dağların üst kısımlarında rastlanır.	( )
2.	Bitki örtüsünün yer altı ve yer üstü sularını düzenlemesi doğrudan yararlarındandır.	( )
3.	Türkiye’de en fazla orman olan il Antalya’dır.	( )
4.	Antropojen bozkırlar insanlar tarafından gariglerin tahrip edilmesiyle ortaya çıkar.	( )

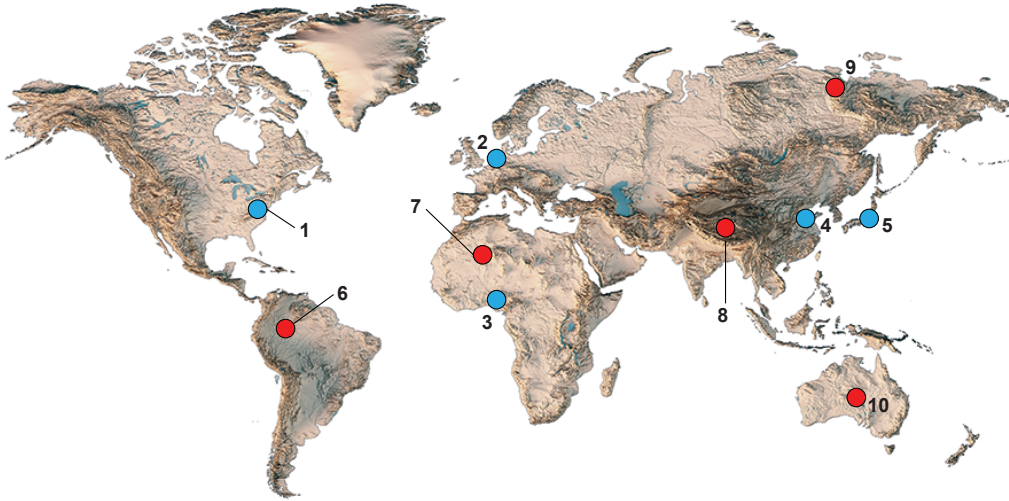
1. Geçmiş dönemlerdeki ve günümüzdeki nüfus sayımlarının amaçlarını aşağıdaki tabloda belirtiniz. (11 Puan)

20. yy' dan önceki ilk nüfus sayımları	Günümüzdeki nüfus sayımları
1.	1.
2.	2.
3.	3.

2. Aşağıdaki özelliklerin nüfusu artırıp artırmadığını karşısına işaretleyiniz. (12 Puan)

Özellikler	Nüfusu artırır	Nüfusu azaltır
1. Doğum oranlarının fazla olması		
2. Savaşlar ve doğal afetler		
3. Sağlık hizmetlerinin gelişmesi		
4. Kadının iş hayatına katılması		
5. İş imkânlarının artması		
6. Eğitim seviyesinin artması		

3. Aşağıdaki haritada nüfusun yoğun olduğu ve seyrek olduğu bazı bölgeler numaralandırılarak gösterilmiştir. Bu bölgelerde nüfusun seyrek ya da yoğun olmasında etkili olan faktörleri alttaki boşluklara yazınız. (10 Puan)

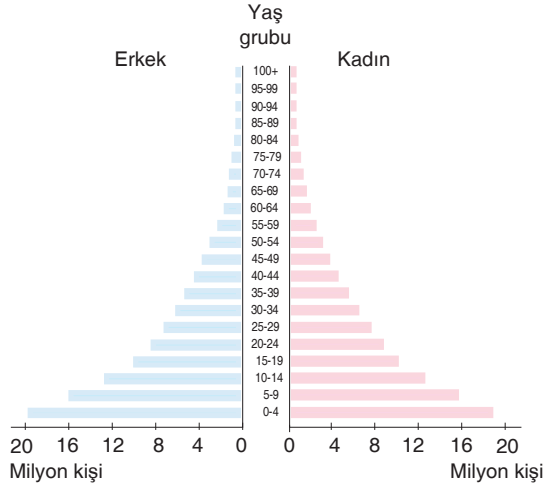


Nüfusun yoğun olduğu yerler	Nüfusun seyrek olduğu yerler
1.	6.
2.	7.
3.	8.
4.	9.
5.	10.

4. Aşağıda nüfus dağılışıyla ilgili verilen özelliklerin karşısına doğal mı beşerî mi olduğunu işaretleyiniz. (10 Puan)

Özellikler	Doğal faktör	Beşerî faktör
1. Çok soğuk ve sıcak yerlerde nüfus seyrek.		
2. Singapur son yıllarda ulaşım özelliklerinden dolayı gelişmiştir.		
3. Verimli toprak alanları ve akarsu sahaları yoğun nüfuslanmıştır.		
4. Kuzey Yarım Küre Güney Yarım Küre'ye göre daha fazla nüfusa sahiptir.		
5. Yaz turizminin geliştiği Yunanistan, Türkiye, İspanya yoğun nüfuslanmıştır.		

5. Aşağıda verilen nüfus piramidine bakarak hangi bilgiler elde edilir? Yazınız. (10 Puan)



Nüfus piramidinden elde edilen bilgiler

1.
2.
3.
4.
5.

6. Aşağıdaki cümlelerde boş bırakılan yerleri uygun şekilde doldurunuz. (10 Puan)

1. Türkiye'de ilk resmî nüfus sayımı ..... yılında yapılmıştır.
2. Bir ülkedeki doğanlar, ölenler ve göçler arasındaki olgu ..... ile ilgilidir.
3. Geri kalmış ülkeler ham madde ..... ederler.
4. Nüfus yoğunluğu en az olan kıta .....'dır.
5. Az gelişmiş ülkelerde nüfusun çoğunluğu ..... yaşamaktadır.

7. Aşağıda verilen ifadelerin karşısına doğru ya da yanlış olduklarını yazınız. (10 Puan)

1. Avrupa kıtasında nüfus artış hızı yüksektir. ( )
2. Aritmetik nüfus yoğunluğunun en fazla olduğu kıta Asya'dır. ( )
3. İngiltere, İsveç, Norveç gibi ülkelerde nüfus artış oranı düşüktür. ( )
4. Dünya'daki ilk modern nüfus sayımları Afrika ülkelerinde yapılmıştır. ( )

8. Aşağıda verilen ülkelerin sahip oldukları nüfus piramitlerini karşısına yazınız. (15 Puan)

	Ülkeler	Nüfus piramitleri
1.	Angola	
2.	Rusya	
3.	Filipinler	
4.	İrlanda	
5.	Almanya	

	Ülkeler	Nüfus piramitleri
1.	Burundi	
2.	İngiltere	
3.	Hindistan	
4.	Brezilya	
5.	Çin	

9. Taylan öğretmen öğrencilerden Beyza'ya ülkelerin nüfus özellikleriyle ilgili bir araştırma ödevi veriyor. Beyza bu araştırma için Almanya ve Bangladeş ülkelerini seçiyor. Daha sonra iki ülkeye ait nüfus özelliklerini defterine yazıyor. Öğretmen ödev kontrolü yaptığında Beyza'nın ödevini doğru yaptığı ve tam puan aldığı biliniyor.

Beyza'nın söz konusu ülkelerle ilgili iki nüfus özelliğini siz de aşağıdaki tabloya uygun şekilde yazınız. (12 Puan)

Almanya	Bangladeş

1. Aşağıda verilen uygulamaların hangi döneme ait olduğunu karşısına işaretleyiniz. (15 Puan)

Uygulamalar	Birinci dönem (1927-1960)	İkinci dönem (1960-1985)	Üçüncü dönem (1985 sonrası)
1. Nüfusu artırıcı politika izlenmiştir.			
2. En az üç çocuk yapılması ön plana çıkmıştır.			
3. Aile planlaması çalışmaları yapılmıştır.			
4. Evlilik yaşı düşürülmüştür.			
5. Yurt dışına işçi göçleri özendirilmiştir.			

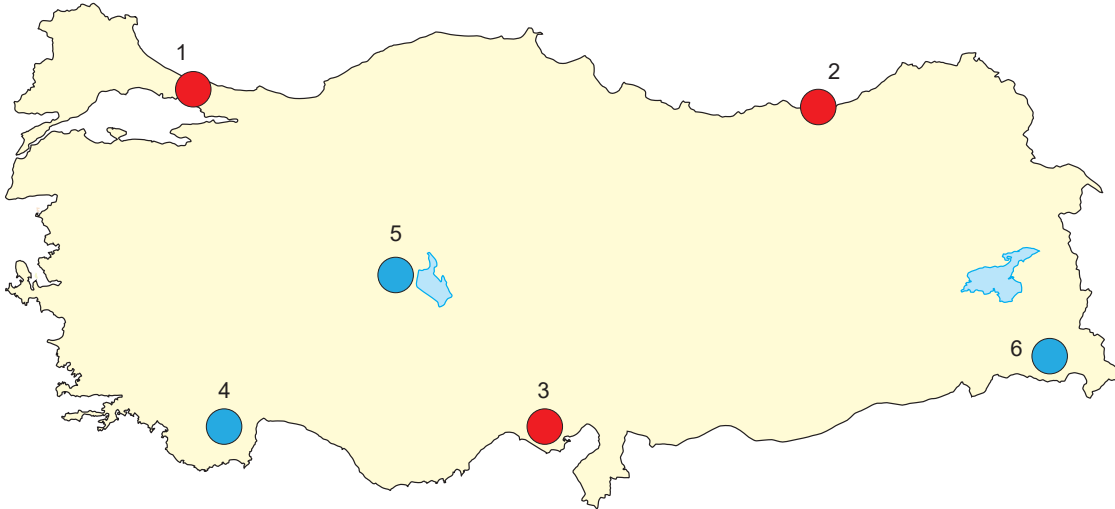
2. 1985-2007 yılları arasında nüfus artış hızının düzenli olarak düşmesinin nedenleri nelerdir? (6 Puan)

- 1.
- 2.
- 3.

3. Aşağıdaki tabloda en fazla nüfusa sahip 5 ilin nüfus miktarları verilmiştir. Bu illerin isimlerini yazınız. (10 Puan)

1.	15, 907,951
2.	5, 702,285
3.	4, 462,056
4.	3, 194,720
5.	2, 688,004

4. Aşağıdaki haritada nüfusun yoğun olduğu ve seyrek olduğu bazı bölgeler numaralandırılarak gösterilmiştir. Bu bölgelerde nüfusun seyrek ya da yoğun olmasında etkili olan faktörleri alttaki boşluklara yazınız. (12 Puan)

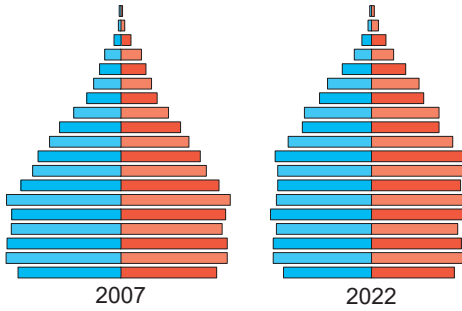


Nüfusun yoğun olduğu yerler	Nüfusun seyrek olduğu yerler
1.	4.
2.	5.
3.	6.

5. Aşağıda bazı şehirler verilmiştir. Bu şehirlerin nüfusunun fazla olmasında etkili olan faktörleri yazınız. (16 Puan)

Batman	Mersin
Gaziantep	Alanya
Kocaeli	Kayseri
Çarşamba	Zonguldak

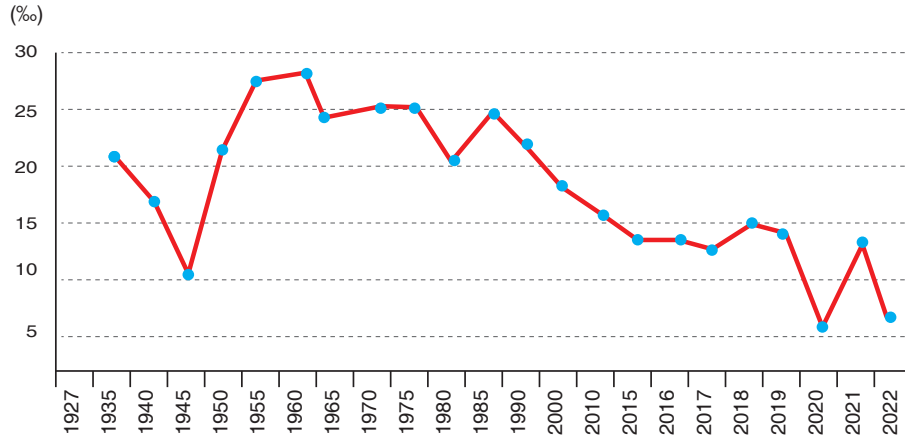
6. Türkiye'nin 2007 yılındaki piramidi asimetrik şekilli nüfus piramidine benzerken 2022 yılında arı kovanı piramidine yaklaşılmaya başlamıştır. Bu durumun nedenlerini aşağıdaki numaralı yerlere yazınız. (15 Puan)



Türkiye'nin Nüfus Piramidinin Arı kovanına Dönmesinin Nedenleri

1.	
2.	
3.	
4.	
5.	

7. Aşağıda Türkiye'nin 1927-2022 dönemindeki nüfus artış hızı grafiği gösterilmiştir. Bu grafiğe göre aşağıdaki boşlukları doldurunuz. (14 Puan)



- Nüfus miktarı en fazla ..... yılındadır.
- Türkiye'de nüfus artış hızı hiçbir zaman .....'ün üstüne çıkmamıştır.
- Nüfus artış hızının en az olduğu dönem ..... arasındadır.
- Nüfus artış hızı ..... yılında en fazladır.
- Nüfus artış hızının 1940-1945 arasında azalmasının nedeni ..... dir.

8. Aşağıda verilen ifadelerin karşısına doğru ya da yanlış olduklarını yazınız. (12 Puan)

- Türkiye, genç nüfuslu bir ülke olarak kabul edilmektedir. ( )
- Tuz Gölü çevresi ve Konya Ovası ile Güneydoğu Anadolu'nun güneyi yoğun nüfuslu yerlerdendir. ( )
- 2022 yılı verilerine göre Türkiye nüfusunun %50,1'ini erkekler, %49,9'unu ise kadınlar oluşturur. ( )
- İstanbul, Ankara ve İzmir gibi merkezlerde nüfusun fazla olmasında doğurganlığın etkisi büyüktür. ( )