

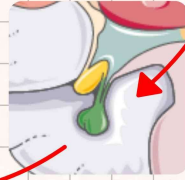
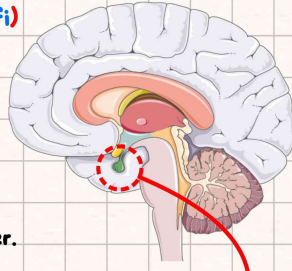
1-Hipofiz Bezi (Orkestra Şefi)

Hipotalamus denetiminde çalışan, nohut büyüklüğündeki bezdir.

Salgıladıđı hormonlarla homeostasiyi sađlar.

Hipotalamus, hipofizin çalışmasını RF(Releasing Faktör) ile kontrol eder.

iki lobludur. Ön lob, Arka Lob



STH (Somato Tropin Hormon) Büyüme hormonu



Kas ve kemiklerin büyümesini sađlar.
Bölünebilen hücreleri etkiler.

Protein sentezi ve hücre bölünmesini hızlandırır.

Gelişme çağında az salgılanırsa cücelik
çok salgılanırsa devlik

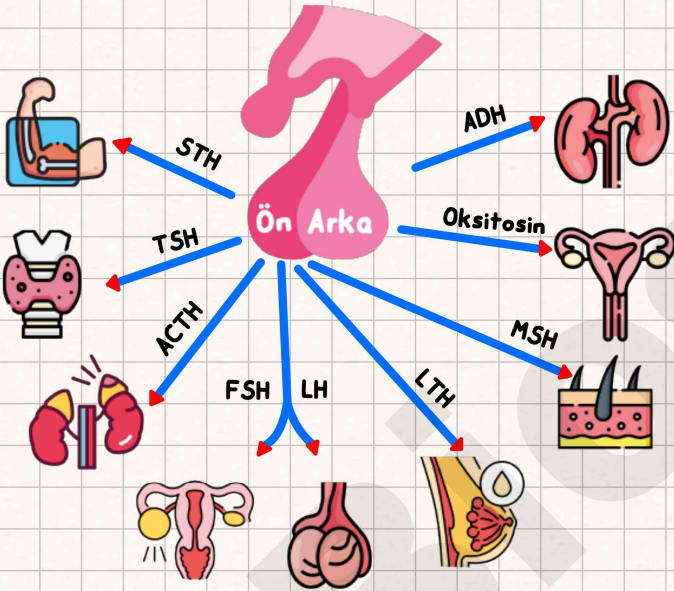
20-24 yaşından sonra normalden fazla salgılanmaya devam ederse
Akromegali (Sultan Kösen)



Lionel Messi

11 yaşında büyüme hormonu eksikliği teşhisi konuldu.

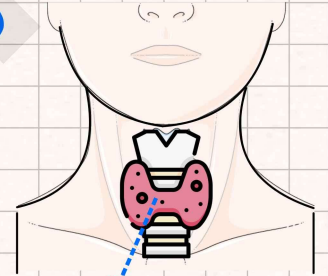
Hipofiz Bezi ve ürettiđi hormonlar



TSH (Tiroit Stimüle Hormon)

Tiroit bezini uyarır ve tiroksin hormonu salgılamasını sađlar.

Hipotalamus - RF - Hipofiz - TSH - Tiroksin



Tiroit bezi

ACTH (Adreno Kortiko Tropik Hormon)

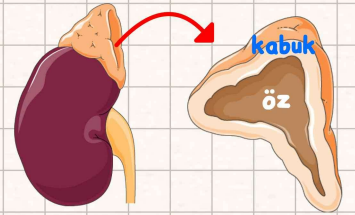
üstü böbrek kabuk uyarıcı

Böbrek üstü bezinin kabuk bölümünü uyarır.

ACTH etkisi ile kabuk bölümünden,

Kortizol, aldosteron, östrojen, testosteron ve progesteron hormonlarının kana salgılanmasını sađlar.

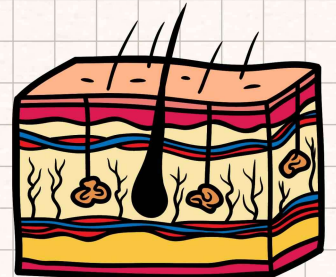
ACTH böbrek üstü bezinin öz kısmını uyarmaz!



MSH (Melanosit Stimüle Hormon)

Derideki melanosit hücrelerini uyarır ve melanin pigmenti üretiminin artmasını sađlar.

Melanin pigmenti cilde koyu renk verir.



Ön Hipofiz bezi (Ön Lob)

- STH (Somato Tropin Hormon)
- TSH(Tiroit Stimüle Hormon)
- ACTH (Adreno Kortiko Tropik Hormon)
- MSH(Melanosit Stimüle Hormon)
- FSH(Folikül Stimüle Hormon)
- LH(Lüteinleştirici Hormon)
- LTH(Lüteo Tropik Hormon) (PROLAKTİN- PRL)

(Tropin, Stimüle = Uyarıcı)

Arka Hipofiz bezi (Arka Lob)

- ADH (Anti Diüretik Hormon) (VAZOPRESSİN)
- Oksitosin



FSH (Folikül Stimüle Hormon)



Dişilerde yumurta oluşumunu ve östrojen (dişilik hormonu) üretilmesini sağlar.

Erkeklerde testislerde sperm oluşumunu başlatır.

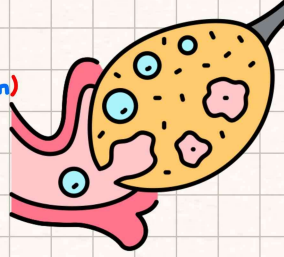


LH (Lüteinleştirici Hormon)

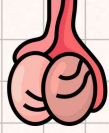
Dişilerde yumurtlamayı (ovulasyon) sağlar.

Ovulasyon ile yumurta falopi tüpüne geçer.

Folikül yağ biriktirerek korpus luteum (sarı cisim) oluşturur.



(isimler gelecek)



Erkeklerde testislerden testosteron (erkeklik hormonu) üretilmesini sağlar. Spermilerin olgunlaşmasını sağlar.

FSH ve LH hem dişilerde hem erkeklerde etkilidir. Testis ve ovaryumları uyardıkları için gonadotropinler olarak adlandırılırlar. (Gonad = Gamet oluşturan organ)



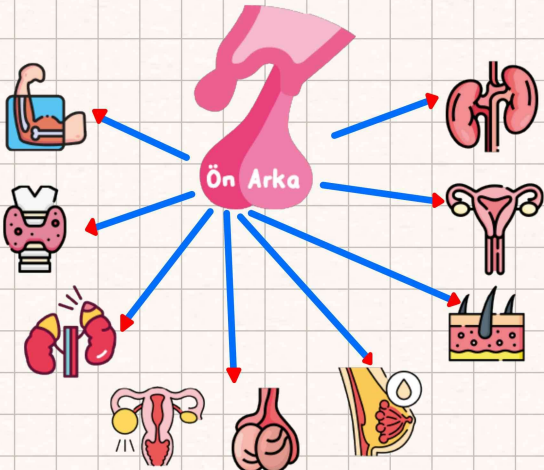
LTH (Lüteo Tropik Hormon) (PROLAKTİN- PRL)



Süt bezlerinin gelişmesini ve süt üretilmesini sağlar.



Hormonların adını yaz ve ne etki yaptıklarını söyle.



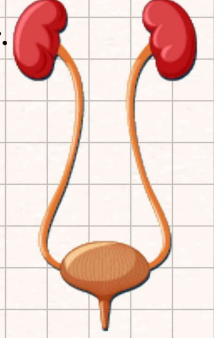
ADH ve Oksitosini hipotalamustaki nöronlar üretir. Hipofiz bezinin arka lobundan kana salgılanır.

ADH (Anti Diüretik Hormon) (VAZOPRESSİN)

Hipotalamustaki ozmoreseptörler ile, kandaki su miktar değişimleri algılanır.

ADH, suyun böbreklerden kana geri emilmesini sağlar. (nefron kanalları)

Kan OB'ını düzenler.



(Hipotalamus - RF - Hipofiz - ADH - Böbrekler - Su geri emilimi)



Az ADH üretimi
Az su emilimi
Çok çiş



Çok ADH üretimi
Çok su emilimi
Az çiş



Alkol, ADH hormonunun az salgılanmasına neden olur.

Geçmiş dönemlerde maç sonrası doping testi uygulamasında daha çabuk idrar örneği alınması için bira ve alkollü içecek kullanılması, sporcuların sağlığına olumsuz etkileri sebebiyle kaldırılmıştır.

Yeterli ADH üretilmediğinde birey sık idrara çıkar ve çok su içme isteği oluşur. Bu belirtiler şeker hastalığında da olduğu için, ADH yetersizliğinde ortaya çıkan bu hastalığa şekerless şeker hastalığı denir. (idrarda glikoz görülmez)

Oksitosin

Doğum sırasında rahim kaslarının kasılmasını sağlar ve doğumu kolaylaştırır.

(Bazı riskli gebeliklerde suni olarak da anneye verilebilir.) (Sunî Sancı)

Doğum sonrası süt bezlerini uyarır ve sütün memeden dışarı çıkmasını sağlar.

