

1. Ekstrem doğa olayları, oluşumlarına göre jeoloji-jeomorfoloji ve meteoroloji-hidrometeoroloji kökenli doğa olayları şeklinde sınıflandırılmaktadır.

Jeoloji-jeomorfoloji kökenli ekstrem olaylara 5 örnek veriniz. (5 Puan)

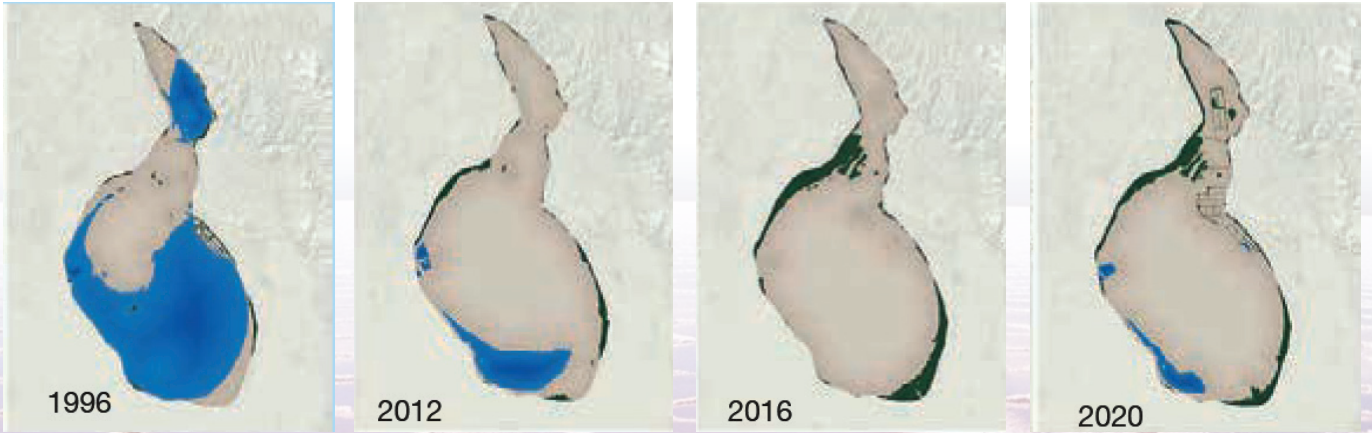
1.	
2.	
3.	
4.	
5.	

2. Kütle hareketleri; genel olarak kaya, toprak zemin, moloz gibi malzemelerin yamaç boyunca hareket etmesi veya bulunduğu yerde çökmesi şeklinde oluşur.

Bu hareketlerin oluşumuna sebep olan faktörleri ve kütle hareketlerinin etkilerini yazınız. (10 Puan)

Kütle hareketlerinin oluşum sebepleri		Kütle hareketlerinin etkileri	
1.		1.	
2.		2.	
3.		3.	
4.		4.	

3. Aşağıdaki görselde Tuz Gölü'nün farklı tarihlerdeki durumu gösterilmiştir.



Tuz Gölü'ndeki bu değişimin sebepleri nelerdir? Söz konusu değişimin bölgeye ne gibi etkileri vardır? Açıklayınız. (10 Puan)

1.	
2.	
3.	
4.	
5.	

4.

Küresel iklim değişimi, insanların atmosferdeki kimyasalların dengesini bozması ve atmosferin sera etkisine müdahalesi ile gerçekleşmiştir.

Küresel iklim değişimine neden olan insan faaliyetlerine 5 örnek veriniz. (5 Puan)



1.
2.
3.
4.
5.

5.

Çölleşme nedir? Çölleşmeye neden olan faktörlere 5 örnek yazınız. (10 Puan)

1.
2.
3.
4.
5.

6.

Birleşmiş Milletler İklim Değişikliği Çerçeve Sözleşmesi çerçevesinde sera gazları salınımını azaltmaya yönelik önlemleri içeren bir anlaşmadır. 191 ülke tarafından imzalanmış ve 2016'da yürürlüğe girmiştir. Küresel sıcaklık artışının 2 °C altında kalmasını sağlamak ve sera gazı salınımını azaltmak gibi amaçları vardır.

Parçada hakkında bilgiler verilen anlaşmanın ismi nedir? (5 Puan)

7.

Ekonomik faaliyetin tarım ve hayvancılık olduğu yerlerde insanların yaptıkları etkinlikler nelerdir? Örnekler vererek açıklayınız. (10 Puan)

8.

ABD'de Kaliforniya eyaletinde bulunan San Jose (Sen Hoze) Vadisi, bir zamanlar meyve ve bal üretiminin yoğun olduğu bir yeri. Silikon Vadisi olarak adlandırılan bu vadinin de bulunduğu bölgede altın yataklarının keşfedilmesiyle Kaliforniya, bir dönem "Altın Eyaleti" olarak anılmıştır. Günümüzde ise donanımdan yazılıma, medya firmalarından Genel Ağ şirketlerine kadar Dünya'nın en zengin yatırımcılarının bulunduğu bir teknoloji merkezi hâline gelmiştir.

Bu değişimin insanların sosyal ve kültürel hayatlarına nasıl etki ettiğini açıklayınız. (10 Puan)

9.

Birbirleri ile sürekli etkileşim hâlinde olan sanayileşme, şehirleşme ve göç; toplumun günlük hayatına getirdiği birçok iyileşmenin yanında toplumsal ve ekonomik sorunlara da yol açmıştır.

Kentleşmeden kaynaklanan bu sorunlardan beşini yazınız. (10 Puan)



1.
2.
3.
4.
5.

10.

2050 yılına gelindiğinde dünya nüfusunun 9 milyara ulaşması beklenmektedir. Bu da küresel gıda ihtiyacını karşılamak için en az %70 daha fazla üretim yapmayı gerektirecektir. Bu yüzden bilim insanları, çözüm olarak dikey çiftçilik modelini geliştirmektedir.

Dikey çiftçilik modelinin avantajları nelerdir? Açıklayınız. (10 Puan)

11.

Hızla artan dünya nüfusunun en büyük sorunlarından biri kullanılabilir tatlı su ihtiyacıdır. Gelecekte çok sayıda kişinin su sorunu yüzünden göç edeceği tahmin edilmektedir. Uzmanlar su sorununun çözümünde bazı projeler üzerinde durmaktadırlar.

Bu projelerden iki tanesini yazınız. (5 Puan)

12.

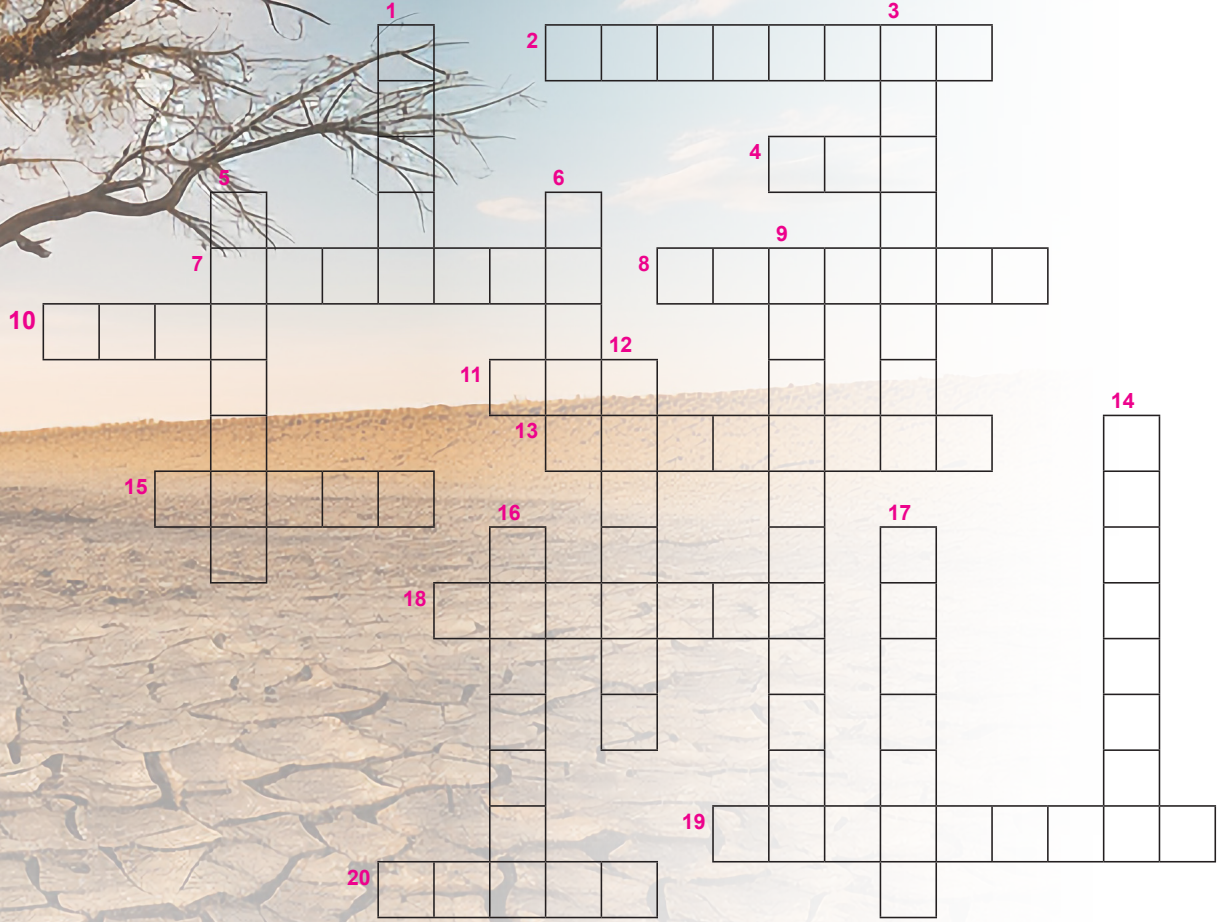
Bazı kamu kurumları, hizmetlerini daha sistemli sürdürmek için Türkiye'yi belirli bölgelere ayırmıştır. Bu bölgelere kamu kurumlarının hizmet özelliklerine göre bölgeler adı verilir.

Bu özelliklere göre oluşturulan bölgelere Türkiye'den beş örnek veriniz. (10 Puan)

1.	
2.	
3.	
4.	
5.	

13.

Aşağıdaki bulmacayı çözünüz.

**YATAY**

2. Toprağın susuzlaşması ve çoraklaşması
4. Atmosfere karbondioksit salınımında ilk sırada yer alan ülke
7. ABD'de Kaliforniya eyaletinde bulunan günümüzdeki teknoloji vadisi
8. Fırtınaların en hızlı gelişen ve en yıkıcı etkiye sahip olan türü
10. En son büyükşehir statüsü kazanan şehir
11. NASA verilerine göre en yüksek sıcaklığın ölçüldüğü İran'daki çöl
13. Brezilya'nın en önemli sanayi kentlerinden biri
15. Kırsal kesimdeki insanların gönüllü olarak birlikte yaptıkları çalışma şekli
18. Kapsül evler ve stüdyo dairelerin ilk ortaya çıktığı ülke
19. İnsan varlığında gözlemediğimiz davranışları gösterebilen bilgisayarlar
20. Önemli bir sanayi ve teknoloji merkezi olan Japonya şehri

DİKEY

1. Dikey yerleşmeye örnek olacak şehirlerden biri
3. Ozon tabakasını seyrelten maddelerin azaltılması ile ilgili protokol
5. Japonca'da "liman dalgası" anlamına gelen kelime
6. 2010 yılında taşarak Pakistan'da sel felaketine neden olan nehir
9. Günümüzde üniversite binası olarak kullanılan Osmanlı'daki elektrik santrali
12. Yakın tarihteki en büyük patlamanın meydana geldiği Endonezya'daki dağ
14. Dünya'da en fazla meydana gelen deprem türü
16. Türkiye'de merkeze bağlı yönetimlerden biri
17. Kütle hareketlerinden biri